

# RENT

## グランドメゾン恵比寿の杜

専有面積：129.97㎡ (39.31坪)

# 1502号室 2LDK+W

賃料：月額 650,000円 管理費：無

### 恵比寿

EBISU

JR山手線・東京メトロ日比谷線

「恵比寿」駅より 徒歩 6分

東京メトロ日比谷線

「広尾」駅より 徒歩 14分

- 所在地 ■ 東京都渋谷区恵比寿4-23-6
- 交通 ■ JR山手線・東京メトロ日比谷線  
「恵比寿」駅 徒歩6分  
東京メトロ日比谷線「広尾」駅 徒歩14分
- 竣工年月 ■ 2003年11月
- 構造 ■ SRC造地下3階・地上23階建15階部分
- 専有面積 ■ 129.97㎡ (39.31坪)
- 間取 ■ 2LDK+W

### ☆ 緑豊かな敷地 (3,500㎡超) に佇む 高級分譲賃貸マンション ☆

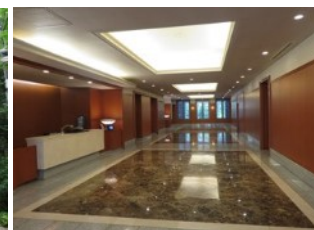
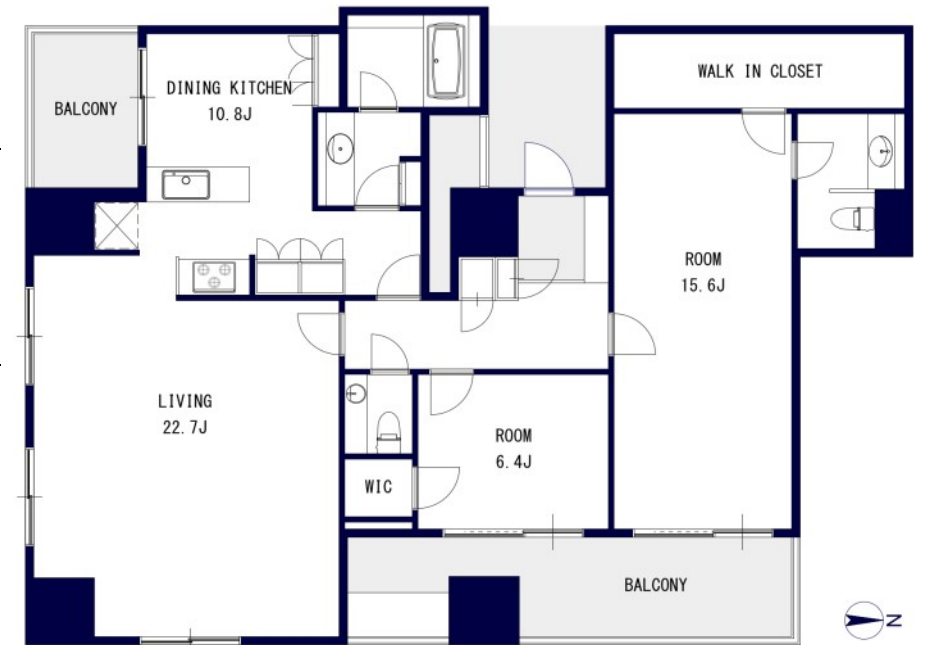
- 恵比寿ガーデンプレイス至近・閑静住宅街
- 陽当り眺望良好・東南角住戸・諸条件相談
- 定期借家契約5年間 (再契約型)

#### CONDITION

- 契約：定期借家契約5年 (再契約型) ※再契約を確約するものではありません。
- 賃料：月額650,000円 ■ 管理費：無 ■ 礼金：賃料の1ヶ月分
- 敷金：賃料の3ヶ月分 ■ 再契約料：新賃料の1ヶ月分 ■ 解約予告：2ヶ月前
- 現況：空室 ■ 入居：即可 ■ 当社指定火災保険加入必須 (23,000円/2年)
- 保証会社利用必須 (別途保証料要・大手法人相談) ■ ペット飼育・SOHO使用不可

#### EQUIPMENT

- オートロック ■ 24時間有人管理 ■ フロントサービス ■ ディンプルキー
- エレベーター ■ システムキッチン ■ 食器洗浄機 ■ ディスポーザー
- エアコン (全室) ■ トイレ2ヶ所 (ウォシュレット付) ■ 追い焚き・オートバス
- 洗濯乾燥機 ■ TVモニター付インターフォン ■ 床暖房 (リビング・キッチン)
- 駐輪場・駐車場 (要空確認) ■ 宅配ロッカー ■ BS・CS・CATV・光ファイバー



■ 図面と現況が異なる場合は現況を優先致します。  
■ 契約成立の場合は、仲介手数料として賃料の1ヶ月分(別途消費税)をお支払い頂きます。

**ST.GRANDE W**  
株式会社 セントグランデ W



仲介業者物件確認・内見受付専用ダイヤル: **050-3628-5061**

株式会社セントグランデW 東京都知事(3)第89802号 TEL: 03-5725-8759  
150-0022 東京都渋谷区恵比寿南1-5-2 恵比寿JEBL 8F FAX: 03-5725-8761

仲介業者様へ  
■ 内見立会 (要事前連絡)  
■ 広告掲載不可  
物件番号: 50071502

取引形態：媒介

手数料

負担の割合	貸主	0%	借主	100%
配分の割合	元付	0%	客付	100%

※インターネット等への無断掲載は固くお断りします。万一無断掲載を発見した場合、その会社様からの客付はお断りします。