

RENT

第5銀座ウエスト築地ビル



店舗・事務所

東京外口日比谷線 **築地** 駅 徒歩 **1**分

- 所在地 東京都中央区築地3-7-2
- 交通 東京外口有楽町線 新富町駅 徒歩4分
- 構造 鉄骨造地上9階建
- 総戸数 全9戸
- 竣工日 2020年1月21日
- 入居 即日
- 内見 立合い

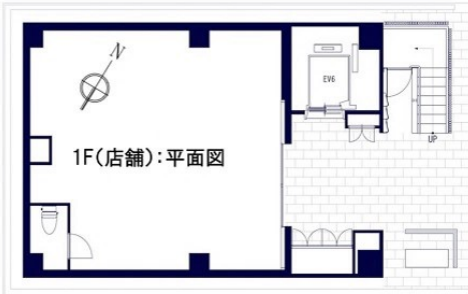
<必要書類>

- 個人契約：収入証明書、身分証明書、住民票
- 法人契約：法人登記簿謄本、法人印鑑証明書、法人概要、決算報告書2期分、代表者身分証明書

INFORMATION

- コンビニ(セブンイレブン築地日刊スポーツ店)まで 徒歩1分
- 銀行(りそな銀行東京中央支店築地出張所)まで 徒歩1分
- ドラッグストア(どらっくばぱす築地店)まで 徒歩4分
- 病院(聖路加国際病院)まで 徒歩4分

ACCESS



CONDITION

- 契約：普通賃貸借契約(2年間)
- 賃料：下記一覧をご参照ください
- 敷金：(1~2F) 賃料の10ヶ月
(3~5F) 賃料の8ヶ月
- 償却：解約時10%
- 礼金：1ヶ月
- 更新料：新賃料1ヶ月
- 保証会社：利用必須
- 火災保険：加入必須(当社指定)
- 解約予告期間：6ヶ月前

EQUIPMENT

- エレベーター：有(※6人乗り)
- セキュリティ：SECOM 導入
- 防犯カメラ：有
- 電話・インターネット：建物引込済
- 給湯：(1~2F)ガス、(3~9F)電気
- トイレ：1~9F 有
- エアコン：3~9F 有
- 引渡し：1~2F スケルトン
3~9F 事務所仕様

聖ルカ通りに面しており、視認性良好！
銀座・日本橋エリアへのアクセス良好！

	天高 (m)	種類	面積		賃料(円)			共益費(円)		
			(㎡)	(坪)	月額	坪単価	消費税	月額	坪単価	消費税
1F	2.7	飲食店舗	44.45	13.44	446,880	33,250	44,688	26,880	2,000	2,688
2F	2.7	飲食店舗	54.47	16.47	422,456	25,650	42,246	32,940	2,000	3,294
3F~9F	2.6	事務所	54.47	16.47	359,870	21,850	35,987	32,940	2,000	3,294



恵比寿駅 徒歩 **1**分 TEL: **03-5725-8759**

株式会社セントグランデW 東京都知事(3)第89802号 TEL: 03-5725-8759
150-0022 東京都渋谷区恵比寿南1-5-2 恵比寿JEBL 8F FAX: 03-5725-8761

■図面と現況が異なる場合は現況を優先いたします。 ■契約成立の際は仲介手数料として賃料の1ヶ月分(消費税別途)をお支払いいただきます。

仲介業者様へ

- 内見立会い
- 広告不可

取引形態 専任媒介

■手数料

負担の割合	貸主	0%	借主	100%
配分の割合	元付	0%	客付	100%