

RENT

CITTAビル 7階

専有面積:57.85㎡ (約17.49坪)

CITTA Building

賃料:月額 227,370円 (税別) 共益費:36,000円(税別)

月島

TSUKISHIMA

東京メトロ有楽町線

「月島」駅 徒歩 2分

都営大江戸線「月島」駅 徒歩 3分

東京メトロ日比谷線「築地」駅 徒歩 14分

- 所在地 ■ 東京都中央区月島1丁目1番8号
- 交通 ■ 東京メトロ有楽町線「月島」駅徒歩2分
都営大江戸線「月島」駅徒歩3分
東京メトロ日比谷線「築地」駅徒歩14分
- 構造 ■ 鉄骨造陸屋根地上7階建
- 竣工日 ■ 1992年11月
- 専有面積 ■ 57.85㎡ (約17.49坪)

★ 月島エリアの希少物件！
★ 角地につき優れた視認性！

- 月島駅から徒歩2分 ■ 3路線利用可能
- 約63㎡のルーフテラス付・無償使用可能
- 24H使用可(飲食店舗等不可)

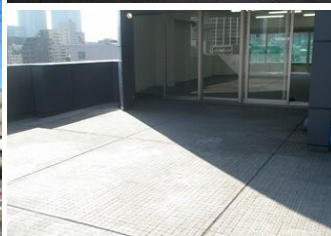
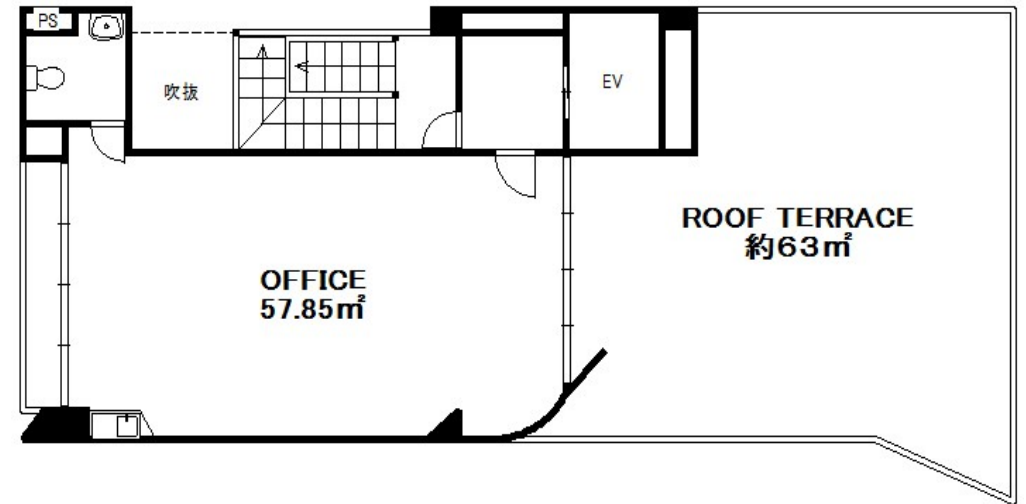
★ Office ★ School ★ Clinic ★ Studio

CONDITION

- 契約種類:普通賃貸借契約 ■ 契約期間:2年間 ■ 賃料:月額227,370円 (税別) ■ 共益費:36,000円 (税別)
- 礼金:賃料の1ヶ月分 ■ 保証金:賃料の6ヶ月分 ■ 償却:なし ■ 更新料:新賃料の1ヶ月分
- 現況:入居中 ■ 入居:2020年9月下旬予定 ■ 当社指定火災保険加入必須 (別途保険料要)
- 保証会社利用必須 (別途保証料要) ■ 解約予告3ヶ月前 ■ 鍵交換代19,800円 (税込)

EQUIPMENT

- <専有部> ■ エアコン2基 (個別) ■ 2面採光 ■ 天高:2600mm ■ USEN:有
- 東京電力 ■ 水道 公営 ■ インターネット:個別対応
- <共用部> ■ EV 1基 ■ 駐車場:2台分空有 (月額38,500円税込/1台)



■ 図面と現況が異なる場合は現況を優先いたします。 ■ 契約成立の場合は、仲介手数料として賃料の1ヶ月分(消費税別途)をお支払いいただきます。

ST.GRANDE W
株式会社 セントグランデ W



恵比寿駅 徒歩1分 TEL: **03-5725-8759**

株式会社セントグランデW 東京都知事(3)第89802号 TEL:03-5725-8759
150-0022 東京都渋谷区恵比寿南1-5-2 恵比寿JEBL8F FAX:03-5725-8761

仲介業者様へ

- 内見立ち合い (要退去後)
- 広告掲載不可

■ 取引形態 専任媒介

■ 手数料

負担の割合	貸主	0%	借主	100%
配分の割合	元付	0%	客付	100%