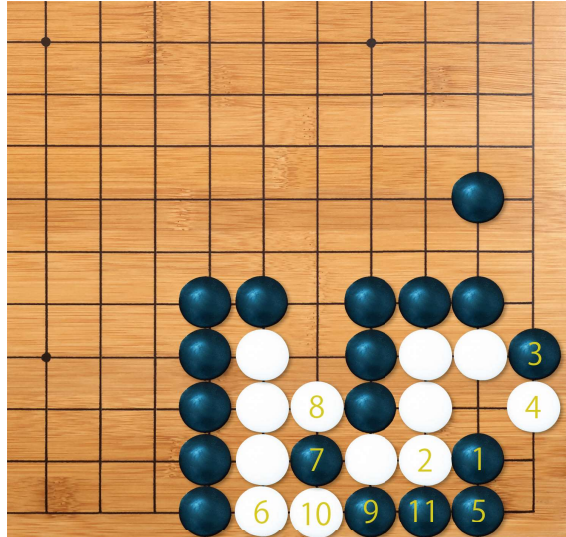


### 正解図

黒1から11までで白がダメ詰まりとなり死に。

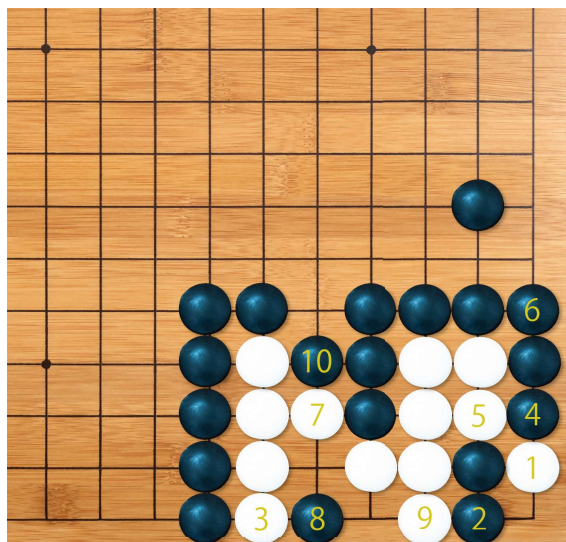


### 正解変化

上図白4で白1にも黒2とサガってコウを回避します。

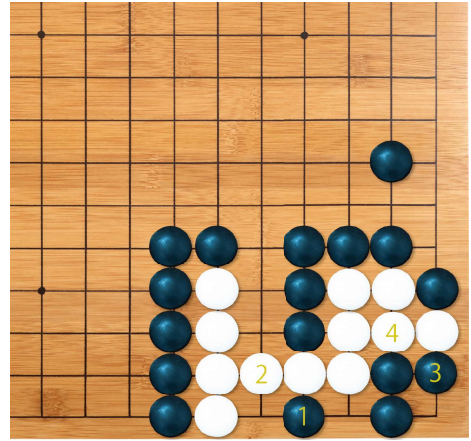
白3には黒4、6が冷静な対応です。

白はダメ詰まりのため、白9と二子を取ると左側の眼が奪われてしまいます。



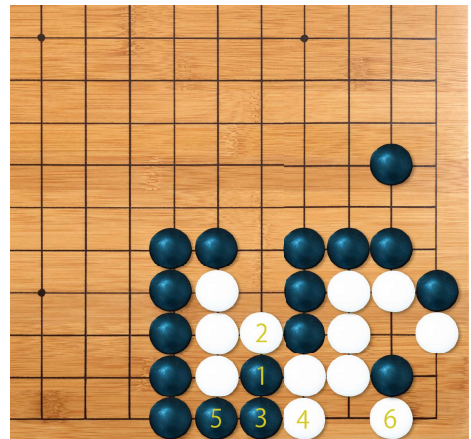
### 参考図

正解図黒7で黒1、3は白2、4とツがれ生き。



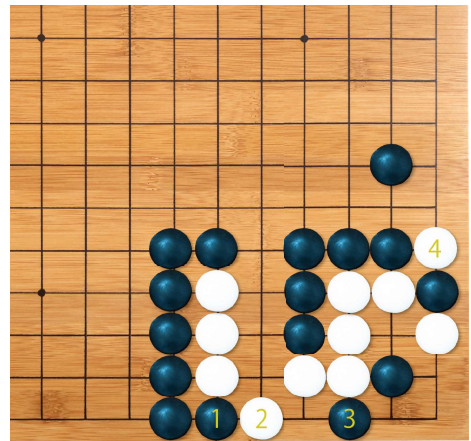
### 参考図2

正解図黒5で黒1は白2と切られ白4、6で生き。  
黒1で3も同様です。



### 参考図3

黒1、3は白4と取られ、  
スペースが広いのでセキにしかありません。



### 参考図4

正解図黒3で黒1とサガると白2と広げられます。  
黒3などと狭めると、白4が急所でセキになってしまいます。  
黒3で4なら白 a で白にも一眼できるため、  
やはりセキにしかありません。

