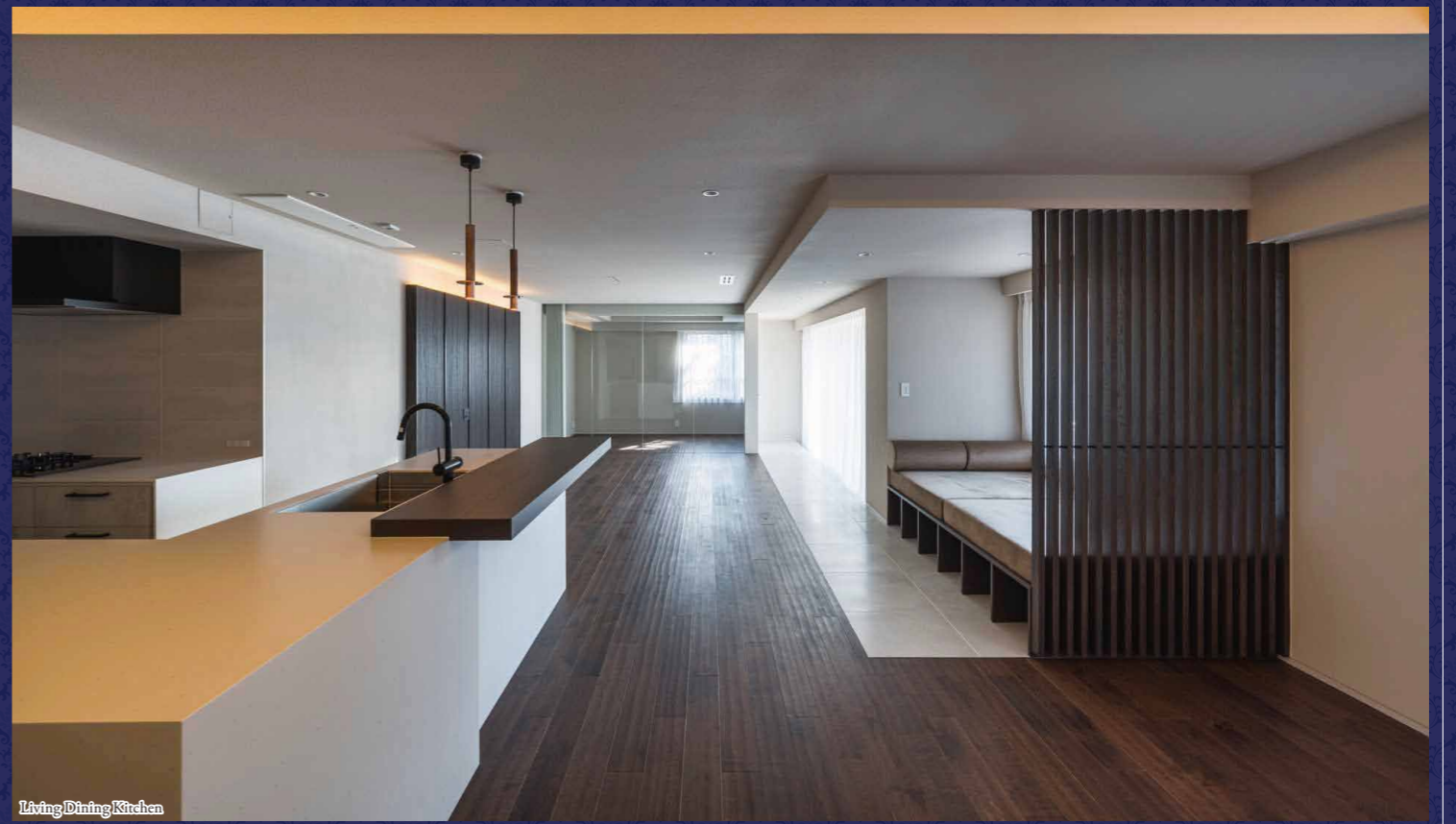


# beyond the premium.

プレミアムを超えた価値を。

## 高級マンションの先駆け「ベルテ」シリーズの代表作「ベルテ表参道」

明治神宮前駅から徒歩2分。表参道の櫛並木を一本入った閑静な住宅街に佇むヴィンテージマンション。  
ゆとりある約3,700㎡の広大な敷地は約60%が緑地という、都心では手にし難いロケーションがここには存在します。  
長い月日を経ても色褪せることのない重厚感あるブラウンテイストのファサード、  
そして優美なエントランスはまるで異国のホテルを連想させます。



リノベーション  
マンション

### 渋谷区神宮前6丁目 ベルテ表参道

販売価格 **38,500** 万円 [税込]

Selling price / USドル **2,590,848**  
(2023年10月11日現在のレート/1ドル=148.60円)

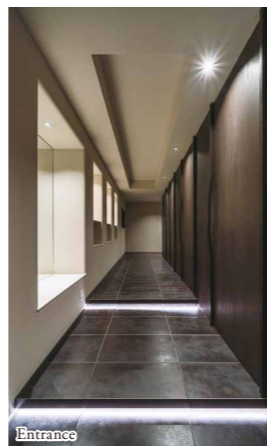
専有面積 **154.57** ㎡ (約46.76坪)

バルコニー面積 **19.88** ㎡ (約6.01坪)

東京メトロ千代田線、副都心線「明治神宮前」駅徒歩**2**分

JR山手線「原宿」駅徒歩**4**分

東京メトロ千代田線・銀座線・半蔵門線「表参道」駅徒歩**10**分



### スケルトン状態からリノベーションを実施 (2023年2月)

Kichen Houseのオーダーキッチン、GAGGENAUのスチームオープン・食洗器、  
LIEBHERRの冷蔵庫・冷凍庫・ワインキャビネット、  
リビング、ダイニング、キッチン、洗面に床暖房完備。  
「ベルテ」シリーズにふさわしい贅を尽くした、拘りある住戸です。

- 各窓から緑がみえる南西角住戸
- 敷地(実測)面積約3,700㎡に空地率約60%の建物配置
- 土地持ち分約35坪(実測)

■ 物件概要 ●所在地/東京都渋谷区神宮前6丁目34番6号●間取り/3LDK+WIC+SIC+Stockroom+Utility●権利/所有権●建物構造/鉄筋  
コンクリート造5階建4階部分●築年月/1981年2月●総戸数/40戸●敷地面積/3266.11㎡(公簿)●管理費/月額64,200円●修繕積立金/月額  
23,190円●駐車場/空有(使用料:月額50,000円~55,000円[平置])※2023年10月時点●管理会社/野村不動産パートナーズ株式会社(日勤管理)  
●施工/株式会社銭高組●現況/空室●引渡し/相談●取引態様/売主 ※写真の家具につきましてはCG加工ですので価格には含まれません

## 完全予約制現地内覧会

今週の[土][日]

開催時間/11:00~16:00

※ご来場の際は事前にお電話にてお問い合わせください。  
※ご内覧につきましては、他のお客様と重ならないようにご調整いたします。

3Dウォーク/ こちらの物件を詳しく  
3Dにてご覧いただけます



実際に室内を内覧して歩いているかのように、  
バーチャルで画像内の間取りを自由に移動し、  
物件の様子を確認することができます。

カーナビアドレス/渋谷区神宮前6丁目34-6と入力してください

